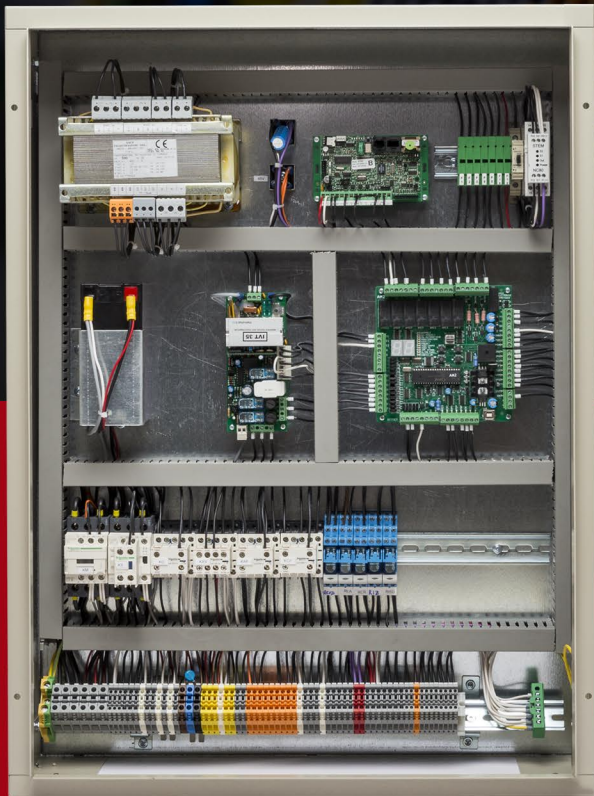


Quadri per impianti idraulici



SCHEDA TECNICA

CAMPO DI APPLICAZIONE

- Massima flessibilità sulla costruzione dei quadri oleodinamici a partire dalle piccole portate ai montacarichi e montauto realizzati anche con manovra speciali .
- Principali Norme di riferimento: EN-81.2 / EN-81.28 / EN-81.21 / EN-81.70 / EN-81.72 / EN-81.73 Legge 13 – DM 236

TIPOLOGIA MANOVRE

- Gestione controllo con manovra universale;
- Gestione controllo manovra con Prenotazione Discesa;
- Gestione controllo manovra con Prenotazione Salita / Discesa;
- Gestione controllo manovra di impianti collegati in Duplex – Triplex – Quadruplex;
- Possibilità di gestire impianti fino a nr.32 fermate mediante una scheda di espansione.

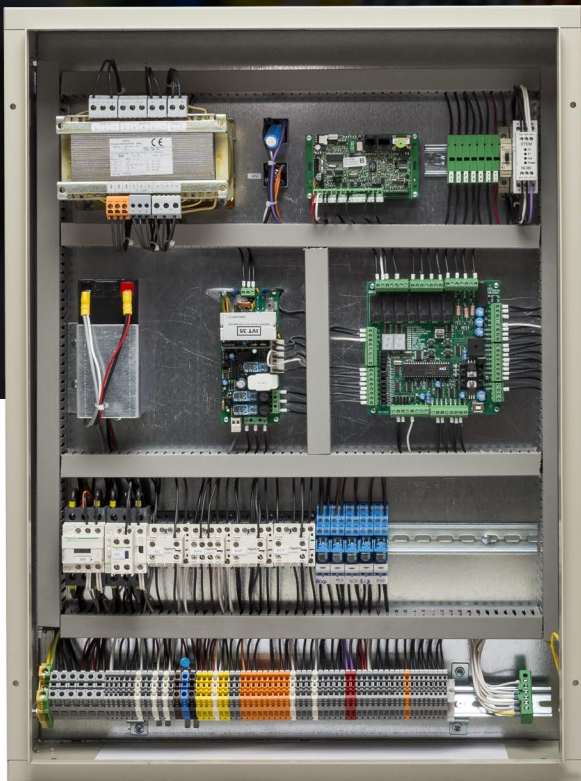
CARATTERISTICHE FUNZIONALI

- **Diagnostica guasti** con visualizzazione immediata sul display della scheda(codice lampeggiante) o con memorizzazione ultimi 32 guasti visualizzabili tramite menù della scheda e tramite PC in locale o in remoto (via internet

LAN o GSM).

- **Informazioni supplementari** sul funzionamento dell'impianto in tempo reale (visualizzabili sul display premendo il tasto DATO della scheda per agevolare la diagnosi dei guasti).
- Ritorno al piano più basso dopo 15 minuti;
- Possibilità di scelta tra manutenzione in grande o piccola velocità (per $V > 0,63$ m/sec viene settata in fabbrica con piccola velocità);
- Tutte le temporizzazioni sono programmabili;
- Pulsante sulla scheda per sblocco impianto in caso di intervento extracorsa o tempo massima corsa;
- Possibilità di inibire l'accesso al set-up scheda mediante l'inserimento di una password;
- Pulsante di apertura e chiusura porte in cabina.
- Collegamenti vano e cabina in parallelo o in seriale .
- Gestione display :seriale proprietario, un polo per piano, 7 segmenti ,codifica binaria ,codice gray.

Quadri per impianti idraulici



CARATTERISTICHE COSTRUTTIVE

- Logica a microprocessore .
- Impianti con avviamento Diretto - Stella / Triangolo - Soft Starter-Inverter dedicato per azionamenti idraulici .
- Integrazione quadro con dispositivo per riporto al piano in emergenza con apertura automatica porte;
- Impianti con Microlivellazione;
- Catena optoisolata .
- Circuito di ripescaggio Salita / Discesa
- Controllo valvole: Beringer, Salita,
- Soft-Stop,centraline Buker ,centraline elettroniche GMV.
- Controllo Emendamento A3.
- Quadro racchiuso in armadio metallico con grado di protezione IP 20 con antina ad apertura destra o sinistra, tasca portaschemi di serie, set per il fissaggio a parete, verniciatura a fuoco.

ALIMENTAZIONI

Tensione di manovra 48 Vcc (a richiesta 110 Vca) circuito di manovra protetto con valvola magnetotermica;
Alimentazione magnete pattino retrattile 48 - 60 - 80 - 110 Vcc;

- Alimentazione elettrovalvole centralina idraulica 48 Vcc (altre tensioni a richiesta);
- Tensione segnalazioni luminose di piano e di cabina 12 Vcc;
- Display di segnalazione posizione 12 Vcc a comune positivo;
- Uscita segnalazione di Gong a 12 Vcc;
- Uscita suoneria di Allarme a 12 Vcc;
- Uscita per segnalazione fuori servizio;
- Uscita alimentazione lampada di emergenza a 12 Vcc;
- Tutte le uscite di segnalazione sono protette contro i corto circuiti senza limite di tempo;
- Tutti gli ingressi sono protetti contro extratensioni fino a +- 50 V di picco;

GESTIONE OPERATORE PORTE

- Possibilità di controllare operatore porte Elettronici - in CC - 125 Vca trifase - a secondo della richiesta;
- Controllo di porte manuali - semiautomatiche - automatiche ;
- Accessi multipli normali o selettivi fino a 3 porte per piano
- Lato apertura programmabile ad ogni piano.
- Stazionamento a porte aperte o chiuse e operatore ON/OFF durante la corsa.

